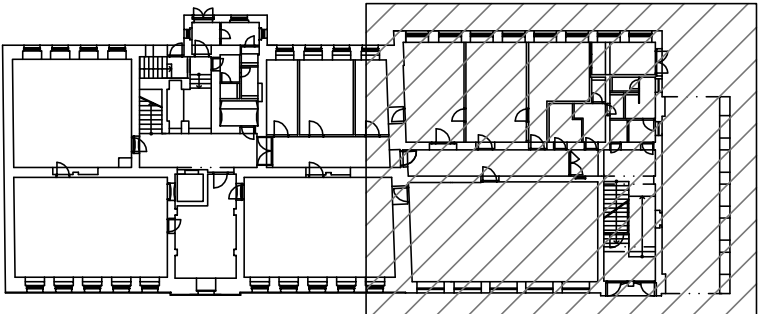


PRAVÁ ČÁST-původně přístavba z roku 1990

SCHEMA



fix = ±0,000 = podlaha v chodbě v 1.np

PROJEKTIS S.R.O. LEGIONÁŘSKÁ 562 54401 DVŮR KRÁLOVÉ N.L. TEL. 499320206 FAX. 499320202 E-MAIL: P.PRAZKOV@PROJEKTIS.CZ

HLAV.PROJEKT.	ZODP.PROJEKT.	VYPRACOVAL	KONTROLOVAL
Ing. Zdeněk Jansa	Ing. P. Pražáková	ing.P.Pražáková	
INVESTOR: MĚSTO Dvůr Králové n.L. Nám.T.G.Masaryka 38,544 17 DK n.L.		MŮ: Dvůr Králové nad Labem Stav.úř.: Dvůr Králové n.L.	
AKCE: REKONSTRUKCE ŠKOLY J.A.KOMENSKÉHO PRO ÚČELY MŮ VE DVŮŘE KRÁLOVÉ NAD LABEM 2.NP až 4.NP (III.etapa) stavební řešení			
OBSAH VÝKRESU: pravá část Bourání _ půdorys 3.np			

PROJEKTIS spol. s r.o. DVŮR KRÁLOVÉ NAD LABEM	
FORMÁT	9,0 x A4
DATUM	červen 2021
ÚČEL	provedení stavby
ČÍS.KOPIE	
ČÍS.ZAKÁZKY	2364/III.-PP
MĚŘÍTKO	ČÍS.VÝKRESU
1:50	144